

LA PRESENTE PLANIMETRIA E' PURAMENTE INDICATIVA E NON COSTITUISCE ELEMENTO CONTRATTUALE E DI MISURA. GLI ARREDI OD ALTRI ELEMENTI RIPORTATI NELLA PRESENTE PLANIMETRIA, SONO DA CONSIDERARSI ESCLUSIVAMENTE A TITOLO ILLUSTRATIVO E NON FANNO PARTE DELLE OPERE EDIFICATORIE A CARICO DELLA VENDITRICE. LE STRUTTURE PORTANTI E LE FORMETRIE, INDICATIVAMENTE SEGNALE NELLE PIANTE, NON SONO IMPEGNATIVE NE' NELLA MISURA NE' NELLA POSIZIONE POTENDO ESSE SUBIRE VARIAZIONI IN CONSEGUENZA DI NECESSITA' STRUTTURALI O IMPIANTISTICHE RIVELATESI IN CORSO D'OPERA. LE ESTENSIONI DEI CONTROSOFFITTI POTRANNO SUBIRE MODIFICHE IN FASE ESECUTIVA PER EVENTUALI ESIGENZE IMPIANTISTICHE. LE MISURE SONO SOGGETTE ALLE NORMALI TOLLERANZE DI CANTIERE. MATERIALI E MANUFATTI POSSONO ESSERE VARIATI A GIUDIZIO INSINDACABILE DEL PROGETTISTA E DEL DIRETTORE LAVORI.

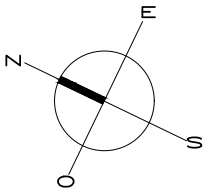


Appartamento 2.1 (1° piano)

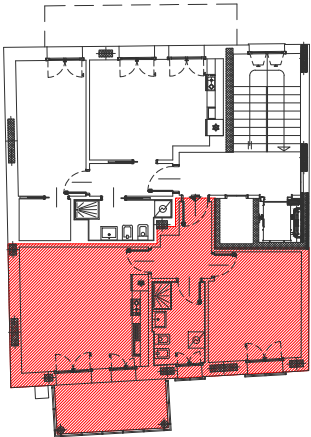
**IPOSTESI DI ARREDO**

Elaborato in scala 1:50 se stampato su foglio A3  
IN DIMENSIONI EFFETTIVE

**Monte Generoso Homes**  
Via Monte Generoso, 27 - Milano



INQUADRAMENTO AL:  
**PIANO 1°**



AGGIORNAMENTO 20.05.2024